

$$\frac{-4x-11}{(2x+1)(x-1)} = \frac{a}{(2x+1)} - \frac{b}{(x-1)} = \frac{a(x-1) - b(2x+1)}{(2x+1)(x-1)}$$

$$\begin{aligned} -4x-11 &= a(x-1) - b(2x+1) \\ &= ax - 1a - 2xb - b \end{aligned}$$

$$\left. \begin{aligned} -4 &= a - 2b \\ 2x(-11) &= 4a + b \end{aligned} \right\} + \quad -4 = a$$

# PINOCCHIO

*El cuento de siempre, como nunca te lo han contado*

una propuesta de **ROSELAND  
COL·LECTIU**

# PINOCCHIO

El famoso muñeco de madera cobra vida gracias al viejo Geppetto, un traperero que, en esta versión, construye la marioneta con materiales reciclados.

A través de una fusión singular de danza, música, imagen y tecnología, el espectáculo traslada las emociones y los valores del cuento clásico al contexto actual.

El Pinocchio del siglo XXI se presenta como un joven contemporáneo, en una reinterpretación fresca y dinámica que conecta plenamente con el público de hoy, despertando emoción, sorpresa y complicidad.





Roseland Musical cuenta con más de 40 años de trayectoria en el sector de las artes escénicas. Con la reposición y adaptación de este maravilloso espectáculo, la obra se reinventa para el siglo XXI y conecta con las nuevas generaciones. Actualmente, ha formado parte de programaciones destacadas como Temporada Alta y ONA-Dance Festival de Palamós, consolidándose como una propuesta de referencia para el público familiar y juvenil.

Inspirado en la novela escrita por Carlo Collodi hace casi dos siglos, Pinocchio une danza, música y visuales. La obra narra la historia de un personaje clásico usando códigos actuales: nuevas tecnologías, sincretismo de artes y estéticas, imagen por encima de la palabra e integración de públicos de todas las edades.

Durante una hora, el mítico personaje cobra vida y viaja a través de una escenografía animada y cambiante que envuelve al espectador en un mundo de fantasía lleno de referencias, sensaciones y emociones múltiples.

teaser del espectáculo



## TECNOLOGÍA

El universo escénico de Pinocchio se despliega entre capas de luz e imagen, donde realidad y virtualidad se funden en un mismo gesto. Frente al espectador, una tela translúcida proyecta personajes y elementos digitales con los que los intérpretes juegan, dialogan y se enfrentan. Al fondo, las ilustraciones de los distintos espacios de la historia se transforman en paisajes en movimiento, evocando la estética de un videojuego sin perder la poesía del gesto humano.

La dirección audiovisual está a cargo de Franc Aleu, artista catalán galardonado con el Premio Nacional de Cultura 2012 en la categoría de audiovisual. Inicialmente formado en fotografía de moda, inició su trayectoria escénica con La Fura dels Baus y Jaume Plensa, manteniendo su colaboración con La Fura como realizador de vídeo. Ha dirigido escenas y creado imágenes para grandes óperas en el Gran Teatre del Liceu, aportando una visión artística que fusiona imagen, movimiento y narrativa de manera magistral.

# DANZA

La danza de Pinocchio fusiona danza contemporánea, danzas urbanas y acrobacia, dando vida al muñeco y a sus virtudes: curiosidad, fragilidad, coraje e inocencia. Cada gesto dibuja emociones y relatos, mientras el cuerpo de los intérpretes se convierte en narrador y protagonista, equilibrando control y libertad, juego y poesía, en una escenografía que transforma el movimiento en pura expresión de vida.

[teaser de l'espectacle](#)





## MÚSICA

La música, creada por José Manuel Pagán, acompaña y sostiene el universo emotivo del muñeco de madera con una partitura que dialoga íntimamente con la danza y la imagen. Pagán teje paisajes sonoros que resuenan como una familia de formas íntimas y contrastadas, subrayando la transformación de Pinocchio y sus viajes. Este lenguaje musical singular no solo acompaña el movimiento, sino que lo fertiliza: cada motivo, cada textura sonora actúa como un hilo invisible que conecta las emociones de la obra con el espectador, sugiriendo la inocencia y el deseo de descubrimiento del protagonista, intensificando los momentos de tensión y consolidando la poética de la escena.



## **ACCESSIBILIDAD**

La experiencia de Pinocchio se concibe desde la inclusión y la accesibilidad como valores fundamentales, buscando que el espectáculo sea comprensible y sensible para públicos diversos, sean niños, familias o personas con diferentes formas de percibir el arte. Con un lenguaje eminentemente visual, corporal y musical, la propuesta trasciende la palabra y su discurso escénico se construye a partir de la danza y la imagen, favoreciendo una lectura abierta e inclusiva, especialmente para personas con discapacidad auditiva, discapacidad intelectual o alguna diversidad funcional física.

# FICHA ARTÍSTICA

**Dirección artística:** Marta Almirall

**Dirección audiovisual:** Franc Aleu

**Dramaturgia:** Manuel Veiga

**Coreografía:** Anna Planas

**Música:** José Manuel Pagán

**Intérpretes:** Anna Sagrera, Mariona Camelia y Albert Barros

**Diseño y técnica de iluminación:** Isabel Joaniquet

**Técnico de vídeo:** Rubén Carrillo

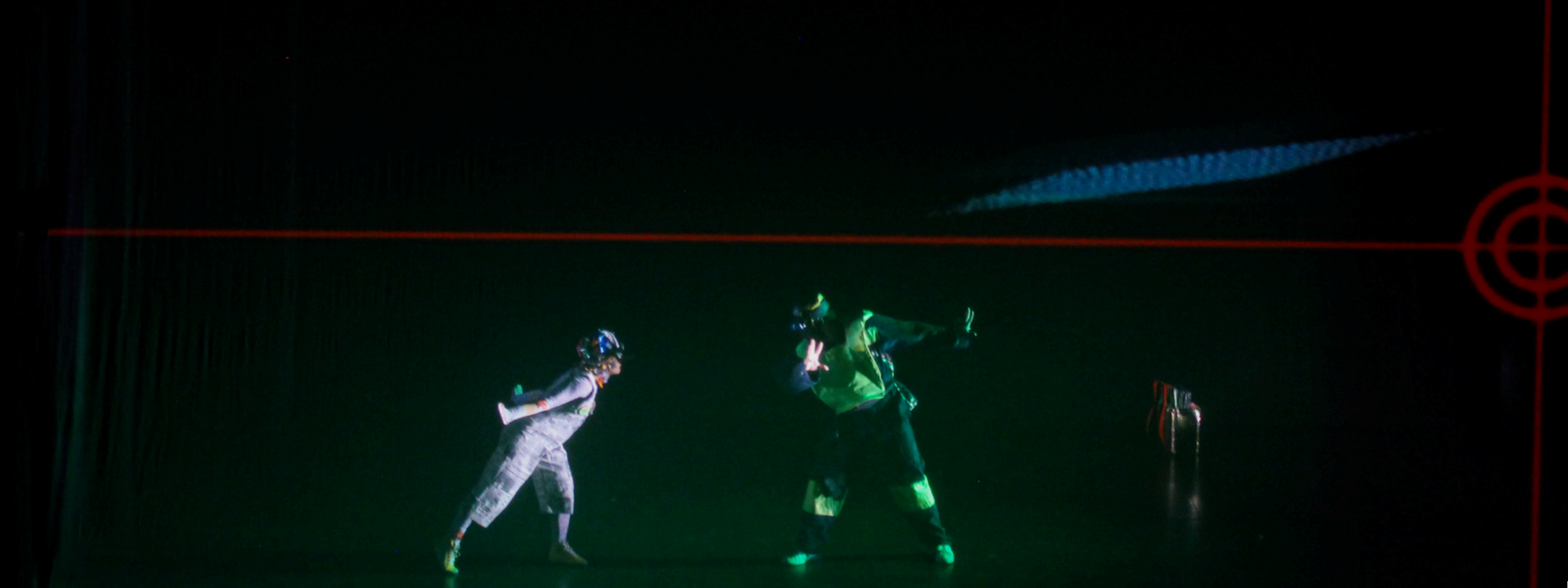
**Confección de títeres:** Compañía Herta Frankel

**Distribución y producción:** Silvia Framis

**Comunicación y producción:** Carla Llongueres

**Producción artística:** Roseland Col·lectiu





## **CONTACTO**

### **PRODUCCIÓN Y DISTRIBUCIÓN**

**Silvia Framis**

[silvia@roselandmusical.com](mailto:silvia@roselandmusical.com)

### **PRODUCCIÓN Y COMUNICACIÓN**

**Carla Llongueres**

[mail@roselandmusical.com](mailto:mail@roselandmusical.com)

**ROSELAND  
COL·LECTIU**